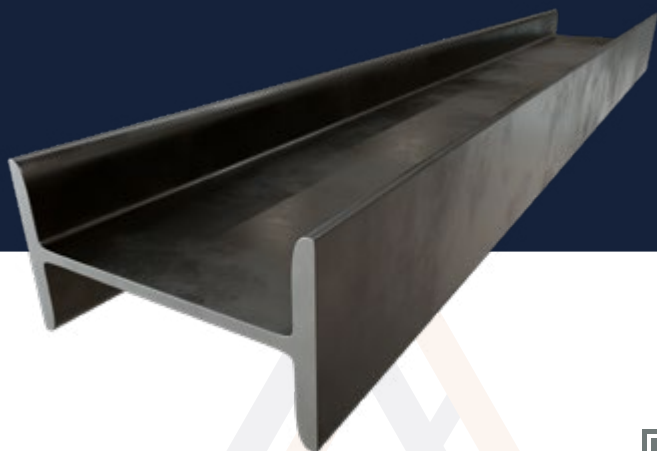


# VIGA IPS



La viga IPS es una solución confiable para estructuras que demandan resistencia y durabilidad. Fabricada en acero de alta calidad, su perfil en "I" optimiza la distribución de cargas, lo que la convierte en una excelente opción para construcciones industriales y comerciales. Contamos con disponibilidad inmediata en múltiples medidas.



*Conoce más de este producto*

## BENEFICIOS

### ■ Versatilidad en diseño

– La configuración de la viga IPS permite integrarla en diversos proyectos diversos, desde edificios residenciales hasta naves industriales, adaptándose a las necesidades específicas de cada obra.

### ■ Alta resistencia

– Material capaz de soportar grandes cargas de peso, con una alta resistencia a la tensión que garantiza seguridad estructural.

### ■ Entrega puntual

– Cualquier demora afecta tu operación, por eso optimizamos nuestra logística para cumplir con los plazos establecidos.

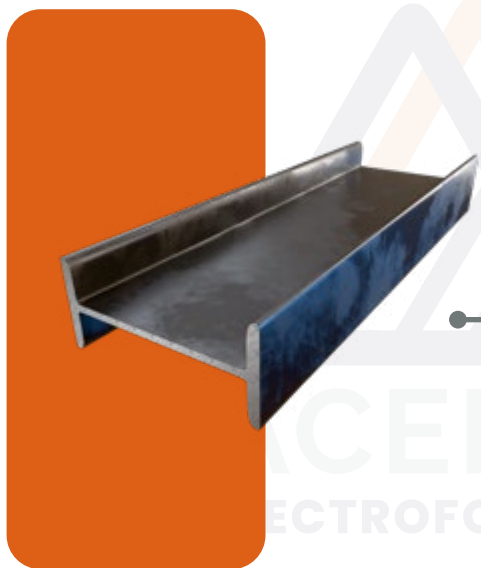
### ■ Información técnica precisa

– Contamos con fichas técnicas detalladas y especificaciones claras para que conozcas las medidas disponibles y opciones de fabricación bajo pedido.



Peralte		Peso		Patín				Alma	
d				Ancho (bf)		Espesor (t <sub>f</sub> )		Espesor (t <sub>w</sub> )	
Pulgadas	mm	kg/m	lb/pie	in	mm	in	mm	in	mm
3	76,20	8,48	5,700	2,330	59,18	0,260	6,60	0,170	4,30
4	101,60	11,46	7,700	2,660	67,64	0,290	7,40	0,190	4,90
5	127,00	14,88	10,000	3,000	76,30	0,330	8,30	0,210	5,40
6	152,40	18,60	12,500	3,330	84,63	0,360	9,10	0,230	5,90
8	200,00	26,20	17,605	3,543	90,00	0,445	11,30	0,295	7,50

\*Consulta medidas estándar en stock, fabricaciones especiales, acabados y calibres disponibles.



## CARACTERÍSTICAS

### Formato



I



H

### Grado de acero

- Acero comercial grado A-36
- Acero estructural grado A-529-50

### Tipo de patín

Redondeado



## APLICACIONES



- Soportes para escaleras - Vías ferroviarias
- Accesorios automotrices - Marcos estructurales
- Refuerzos en techumbres y entrepisos
- Columnas y travesaños en estructuras metálicas - Estructuras para maquinaria pesada y equipo industrial - Soporte en plataformas, puentes y racks de almacenamiento.