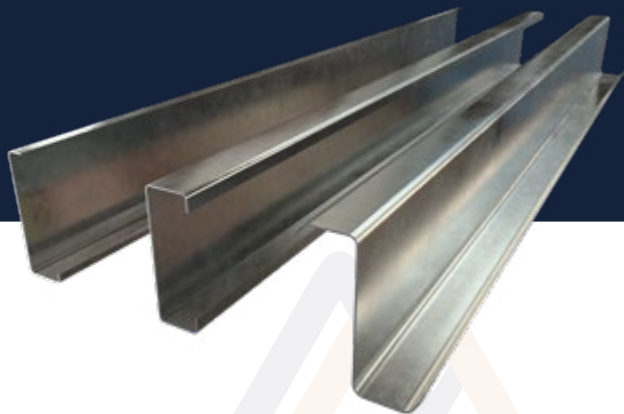


# POLÍN MONTEN



Polín monten fabricado en acero estructural de alta resistencia. Diseñado para el soporte de cubiertas y la configuración de armazones metálicos. Disponible en versiones "C" "Z" o "avícola", para adaptarse a todo tipo de construcciones. Presenta gran soldabilidad y facilidad de instalación por medio de atornillado, según las necesidades de cada proyecto.



*Conoce más de este producto*

## BENEFICIOS

### ■ Alta resistencia

– Tolera esfuerzos mecánicos en techos, muros y entrepisos, manteniendo su forma y estabilidad bajo condiciones de carga constante.

### ■ Eficiencia constructiva

– Su diseño estructural disminuye la necesidad de refuerzos adicionales, lo que mejora el aprovechamiento del acero y reduce desperdicios.

### ■ Amplio stock

– Disponibilidad para envío inmediato en una gran variedad de medidas y podemos fabricar piezas bajo pedido que se ajusten a los requerimientos de tu proyecto.

### ■ Precios competitivos

– Ofrecemos cotizaciones mejoradas, precios a la medida de tu presupuesto y costos preferenciales en pedidos de mayoreo.



## MONTEN TIPO C Y Z

Peralte Pulgada	Patín Pulgada	Ceja Ceja	Espesor Calibre	Longitud m	Peso kg/m
A	B	C	D		
*3'	1 1/2"	3/4"	14	6	2,53
			12	6	3,60
*4'	2"	3/4"	14	4	3,34
			14	6	
			12	6	4,73
			14	5	3,87
5'	2"	3/4"	14	6	
			12	6	5,32
			14	6	4,50
*6'	2"	3/4"	14	6	4,50
			12	6	5,82
8'	2 3/4"	3/4"	14	8	5,46
			12	8	7,72
*10'	2 3/4"	3/4"	14	10	6,22
			12	10	8,96
12"	3 1/2"	1"	14	12	7,51
			12	12	10,60

\*Monten negro de entrega inmediata en Calibre 14, excepto de 5". Fabricación mínima de 20 piezas en galvanizado. Consulta con tu ejecutiva de ventas excedentes y mínimos. Toda fabricación de monten "Z" requiere consulta previa con un ejecutivo de venta.

## MONTEN AVÍCOLA

Peralte D	Patín B	Ceja A	Ceja d	Calibre	Peso Teórico
Pulgadas					
4	2"	7/8"	1/2"	14	2,58
5	2"	7/8"	1/2"	14	2,97
6	2"	7/8"	1/2"	14	3,37
8	2 3/4"	1 1/2"	3/4"	14	4,81

\*El monten Avícola se fabrica únicamente bajo pedido. Consulta con tu ejecutiva de ventas las medidas disponibles y la cantidad mínima requerida.



## CARACTERÍSTICAS

### Tipos de Monten



Tipo "C"



Tipo "Z"\*



Avícola\*

### Acabados



Negro



Galvanizado

### Grado de acero

SS33 Fy = 46 Ksi, SAE 1008, 1010 y 1012 / ASTM A-568



## APLICACIONES



-Construcción de naves industriales -Edificaciones comerciales -Estructuras de soporte en techos  
-Talleres y fábricas -Cobertizos y almacenes  
-Proyectos de infraestructura ligera -Comederos y corrales para aves -Soporte en torres de comunicación