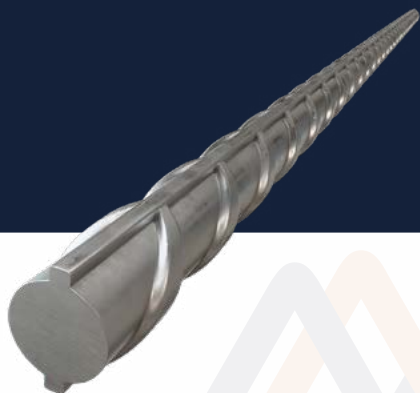
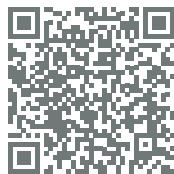


# VARILLA



Varilla corrugada diseñada para aplicaciones estructurales que exigen máxima fiabilidad. Presenta alta resistencia a la tracción, ductilidad y un comportamiento óptimo ante oscilaciones por eventos sísmicos. Cumple con los requisitos normativos nacionales e internacionales, ofreciendo durabilidad y un desempeño integral en cada proyecto.



*Conoce más de este producto*

## BENEFICIOS

### ■ Integridad estructural

La varilla corrugada refuerza el concreto de forma eficiente, asegurando la estabilidad y durabilidad de las estructuras a lo largo del tiempo.

### ■ Facilidad de manipulación

La varilla de acero corrugada permite cortes, dobleces y adaptaciones sin comprometer su resistencia, facilitando una instalación eficiente.

### ■ Precios especiales

Realiza tu pedido de varilla por tonelada en Aceros Electroforjados y obtendrás los precios más competitivos del mercado, lo que te permitirá reducir gastos de inversión sin comprometer la calidad del material.

### ■ Recibe información clave de tu producto

Te brindamos información detallada sobre características, medidas y especificaciones, para que tengas la seguridad de estar adquiriendo el material idóneo para tu obra.



No.	Calibre		Peso		Área de la sección transversal	Perímetro
	in	mm	lb/pie	kg/m	mm <sup>2</sup>	mm
3	3/8	9.5	0.38	0.56	71	29.8
4	1/2	12.7	0.67	0.99	127	39.9
5	5/8	15.9	1.04	1.55	198	50
6	3/4	19.1	1.50	2.24	285	60
8	1	25.4	2.67	3.97	507	79.8
10	1 1/4	31.8	4.30	6.23	794	99.9
12	1 1/2	38.1	5.99	8.94	1140	119.7

Propiedades mecánicas			
Requisitos de pruebas de doblado			
No. Designación	Diámetro del mandril para pruebas de doblado a 180°		
	Grado 30	Grado 42	
	NMX-C-407		NMX-B-457
3, 4 y 5	3.5 d	3.5 d	3 d
6	5 d	5 d	4 d
7 y 8	-	5 d	4 d
9 y 10	-	7 d	6 d
11 y 12	-	8 d	6 d

Propiedades mecánicas			
Requisitos de resistencia a la tensión			
Propiedades	NMX-C-407 (MPa (kgf/mm <sup>2</sup> ))		NMX-B-457 MPa (kgf/mm <sup>2</sup> ))
	Grado 30	Grado 42	
Resistencia a la tensión MPa, (kg/mm <sup>2</sup> )	490 (50) *mín.	618 (63) *mín.	550 (56) *mín.
Límite de fluencia MPa, (kg/mm <sup>2</sup> )	Min. 294 (30)	Min. 412 (42)	Mín-Máx. 412-540 (42-55)
No. Designación	Alargamiento en 200 mm mín. en %		
3	11	9	14
4, 5 y 6	12	9	14
7 y 8	-	8	12
9, 10, 11 y 12	-	7	12



Grado de acero

Normatividad vigente

Número de designación

Relieve adherencia al concreto

## CARACTERÍSTICAS

### Longitud

12 metros

### Número nominal

3 a 12

### Calibres de varilla

3/8" a 1 1/2"

### Espesores

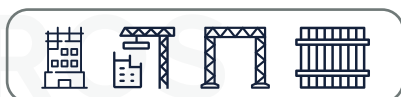
9.5 mm a 38.1 mm

### Grado de acero

30 y 42



## APLICACIONES



- Cimientos -Trabes -Castillos -Zapatas -Columnas
- Vigas -Losas de concreto -Muros y paredes de contención
- Pisos y banquetas -Postes de concreto -Dals de desplante